



CASA ROSADA

1886

PANAMÁ



CASA ROSADA
1886
PANAMÁ

CASAROSADA.COM.PA





CASCO VIEJO

CORAZÓN HISTÓRICO DE PANAMÁ

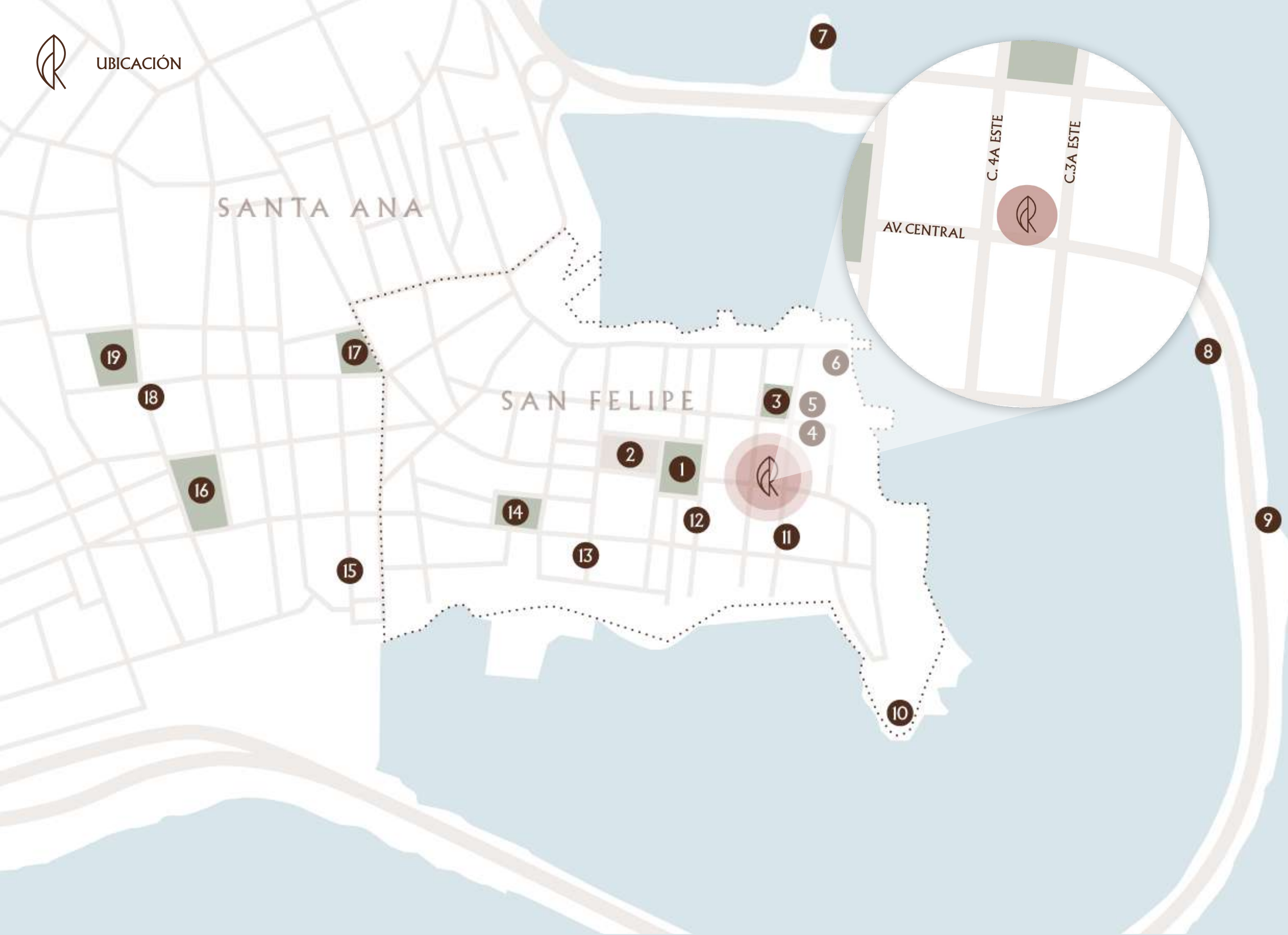
Fundado en 1673 tras la destrucción de la primera ciudad, es el corazón histórico y cultural de la capital, declarado Patrimonio de la Humanidad por la UNESCO. Situado en una península, este sector combina arquitectura colonial, española y francesa con una vibrante vida nocturna, restaurantes de lujo y plazas históricas.





UBICACIÓN

CASA ROSADA



Av. Central entre
Calle 3a y 4a Este,
Casco Viejo, Panamá

- 1 Plaza de la Independencia
- 2 Basílica Santa María La Antigua
- 3 Plaza Simón Bolívar
- 4 Teatro Nacional
- 5 Iglesia San Francisco de Asís
- 6 Ministerio de Relaciones Exteriores
- 7 Monumento a la Bandera de Panamá
- 8 Viewpoint Cinta Costera
- 9 Cinta Costera 3
- 10 Monumento al Canal de Panamá
- 11 Arco Chato
- 12 Museo del Canal de Panamá
- 13 Iglesia de San José
- 14 Plaza Herrera
- 15 Museo del Cacao y el Chocolate
- 16 Plaza Amador
- 17 Plaza de Santa Ana
- 18 Centro de Salud de Santa Ana
- 19 Campo de Juego Santa Rita



PROYECTO

CASA ROSADA

UN OASIS EN EL CENTRO DEL CASCO VIEJO

Desde 1886, Casa Rosada forma parte del paisaje histórico y cultural del Casco Antiguo de Panamá. Sus muros, proporciones y detalles conservan la memoria de una época y expresan una identidad arquitectónica profundamente ligada a la historia de la ciudad.

Hoy, Casa Rosada inicia una nueva etapa: se transforma en una residencia contemporánea sin perder aquello que la hace única. La intervención preserva su carácter patrimonial y lo integra con criterios actuales de diseño, confort y habitabilidad, dando lugar a espacios cálidos, luminosos y cuidadosamente pensados para la vida cotidiana.

Cada ambiente propone un diálogo entre pasado y presente: la historia permanece visible, mientras nuevas soluciones arquitectónicas aportan bienestar, funcionalidad y una experiencia residencial actual. Casa Rosada no busca imponer una nueva identidad, sino recuperar su carácter original y darle vigencia como residencia contemporánea.

Casa Rosada recupera una pieza significativa del patrimonio urbano de Panamá y la proyecta hacia nuevos usos, manteniendo su identidad y adaptándola a las formas de vida actuales o a nuevos usos residenciales.





EXTERIORES



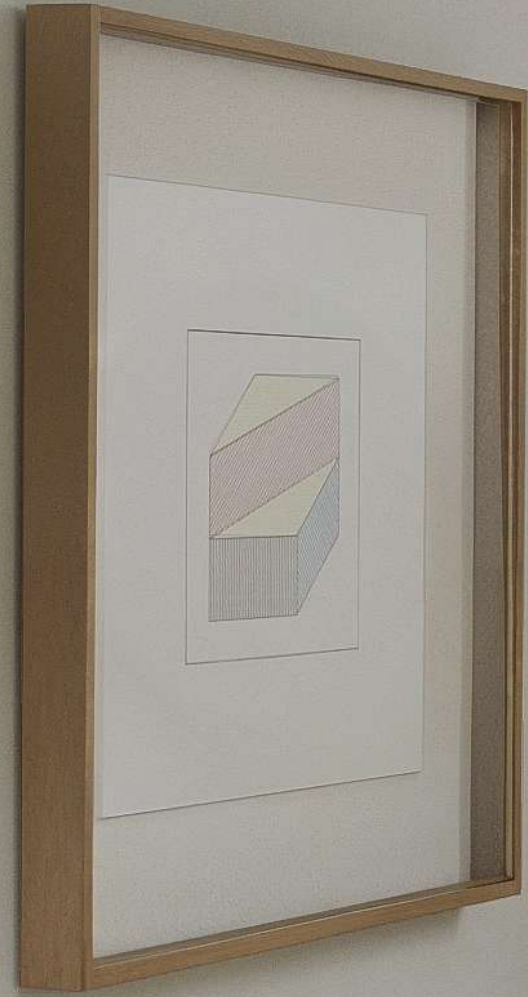






INTERIORES

CASA ROSADA







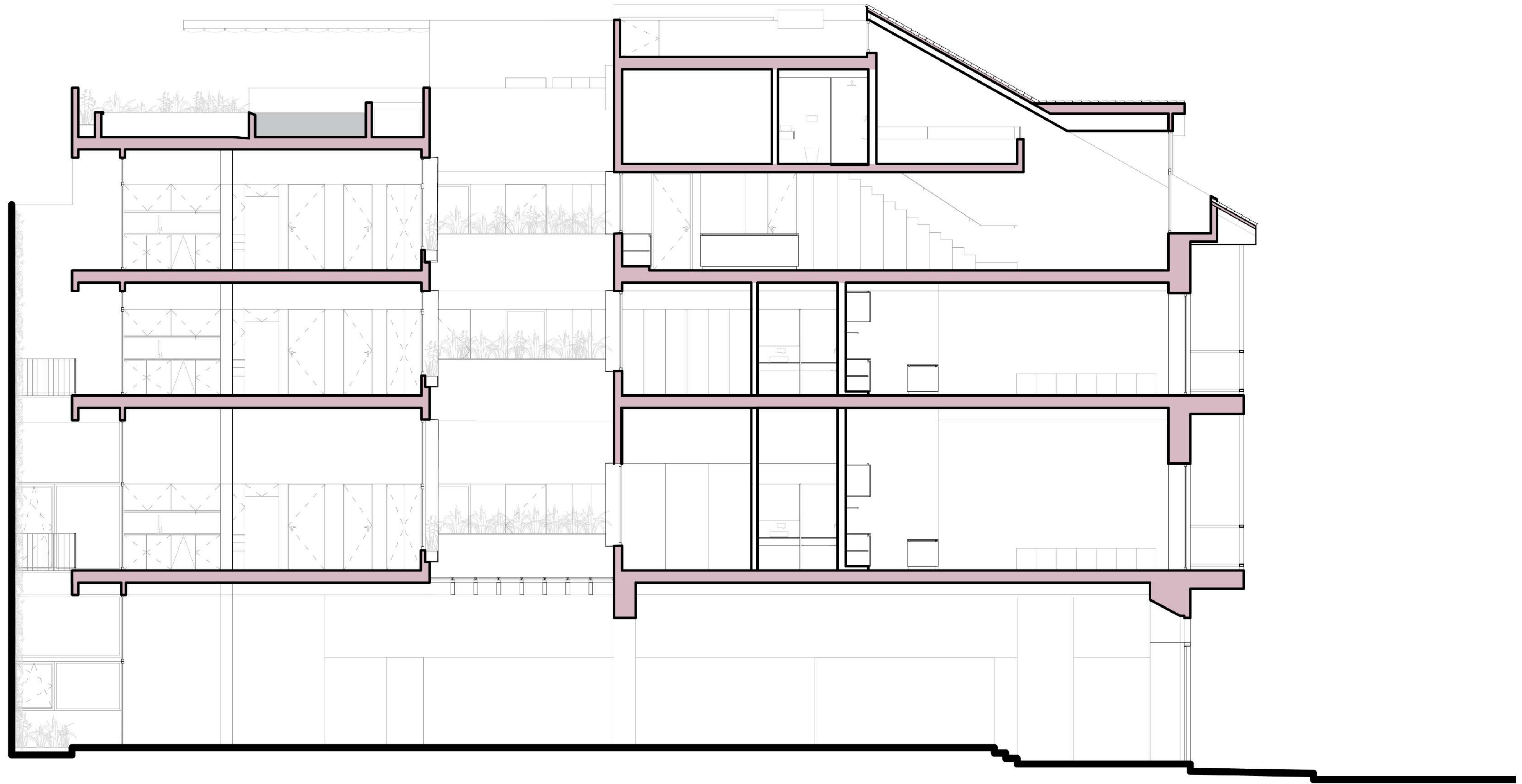
INTERIORES

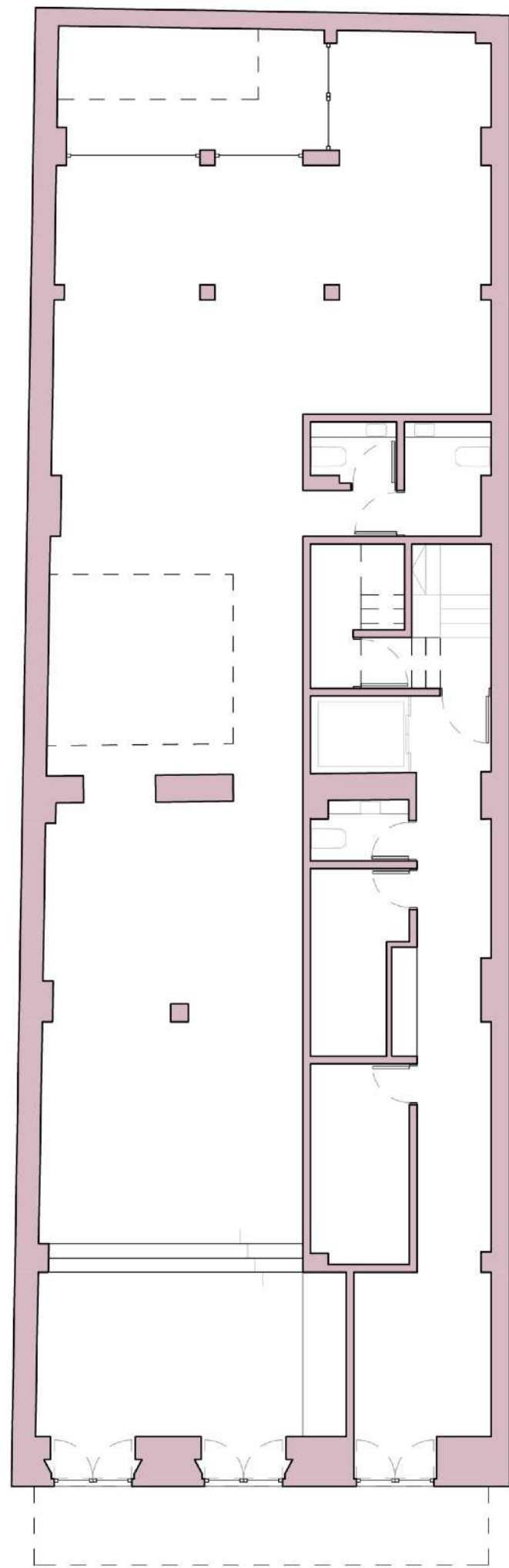


CASA ROSADA





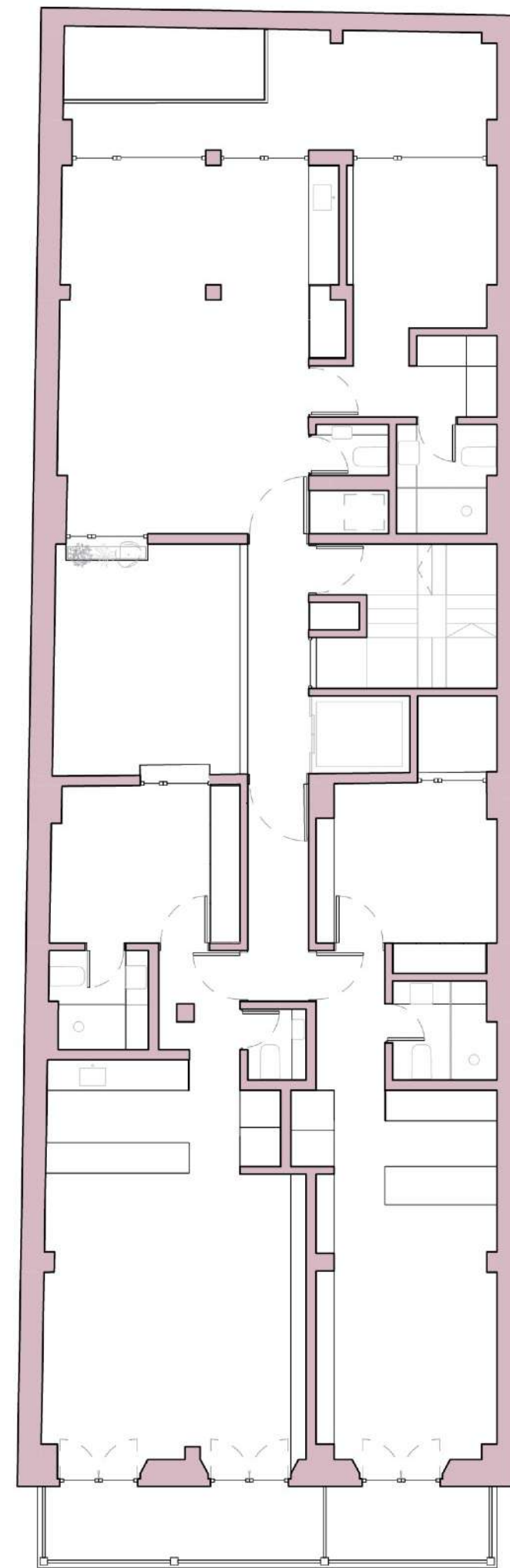




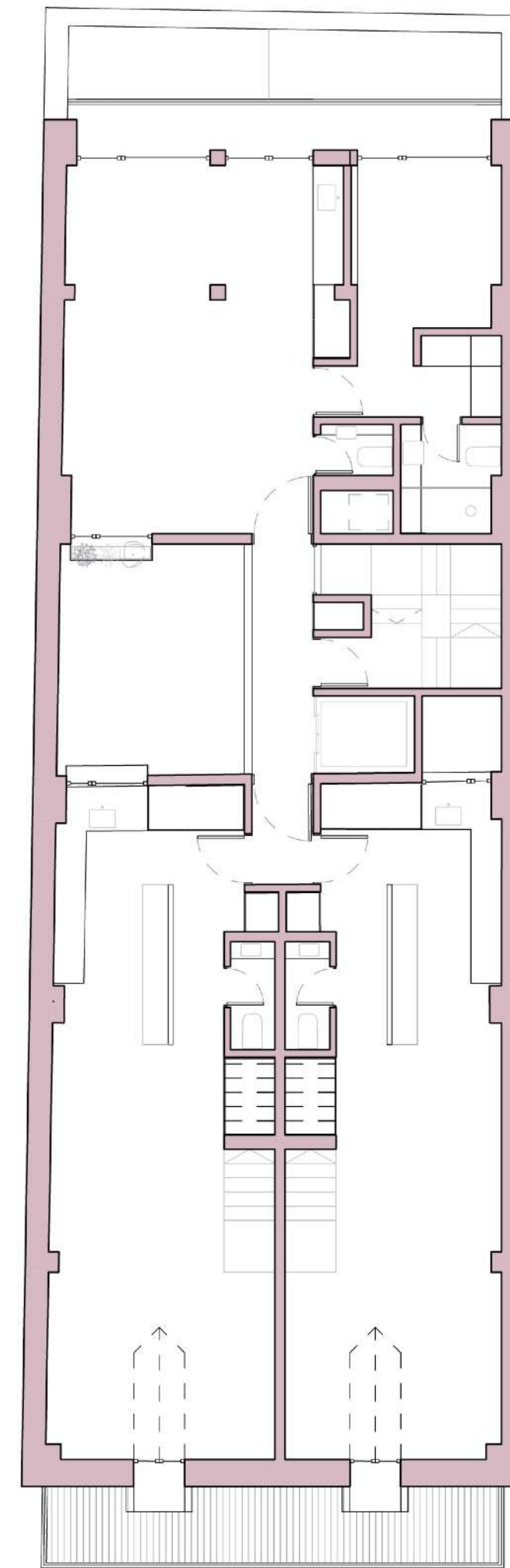
PLANTA BAJA



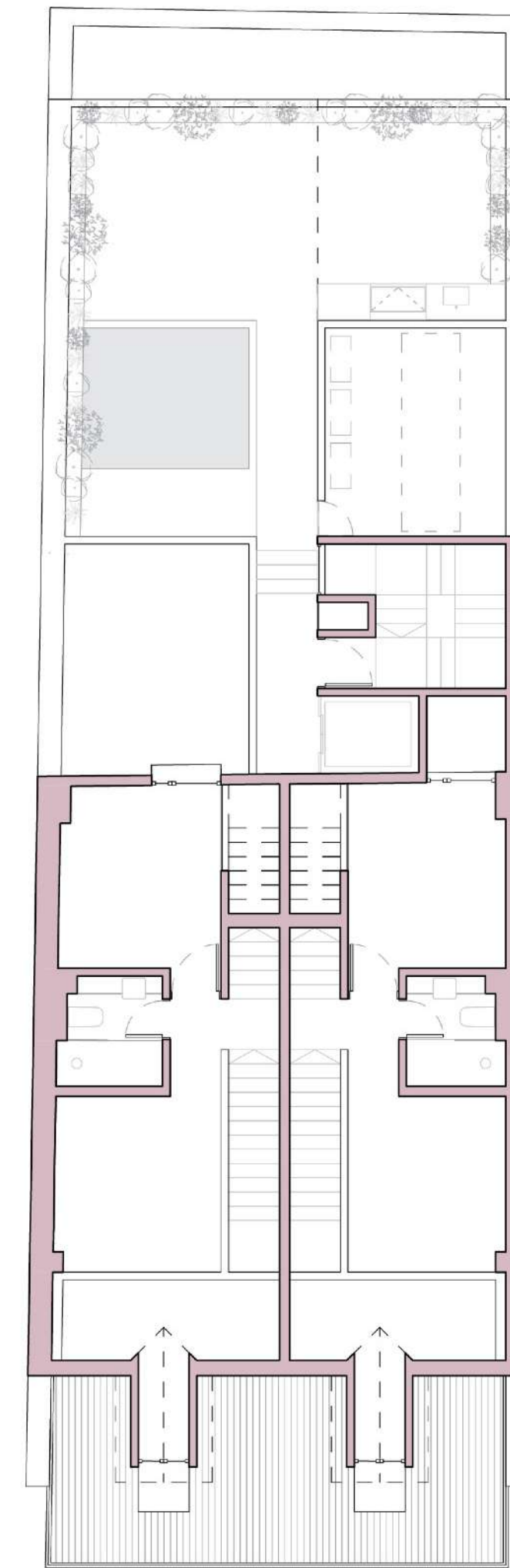
PRIMER PISO



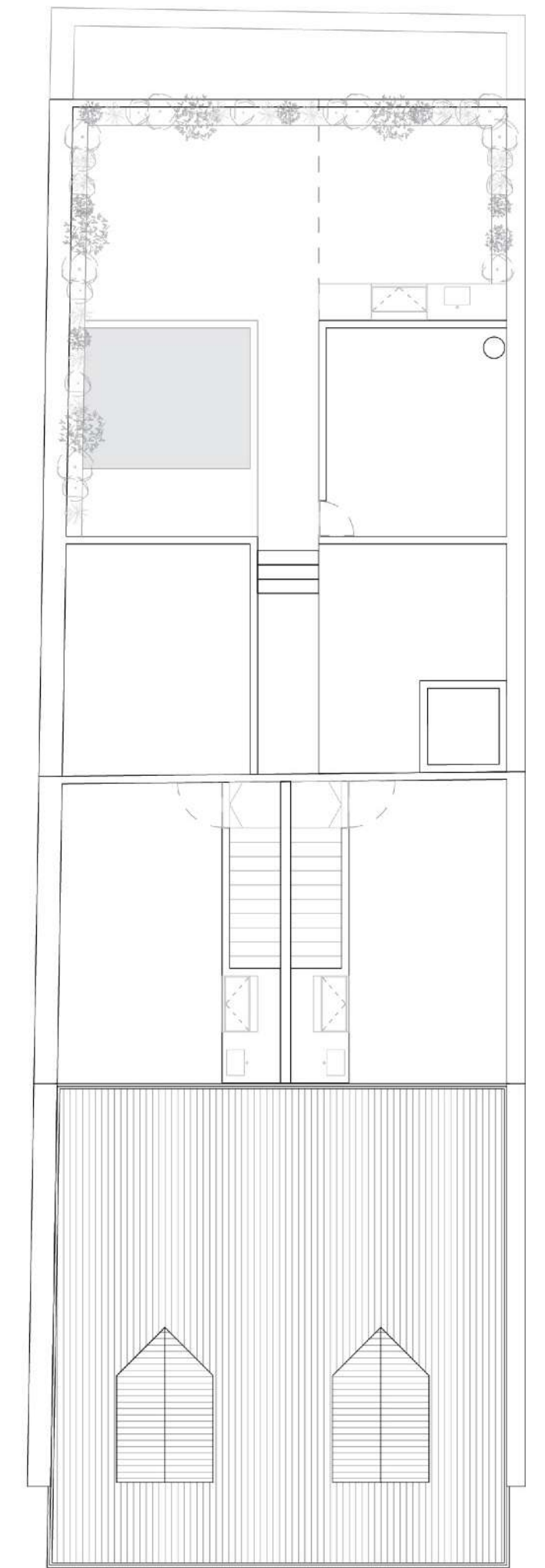
SEGUNDO PISO



TERCER PISO



TERRAZAS (UNIDADES 3A Y 3B)





PRIMER PISO

CASA ROSADA

1A

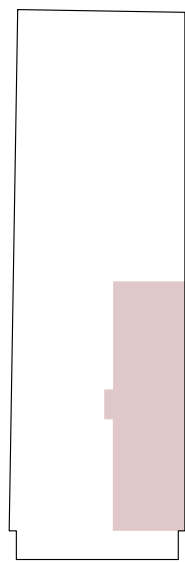
SUPERFICIE CUBIERTA:

55,10 m²

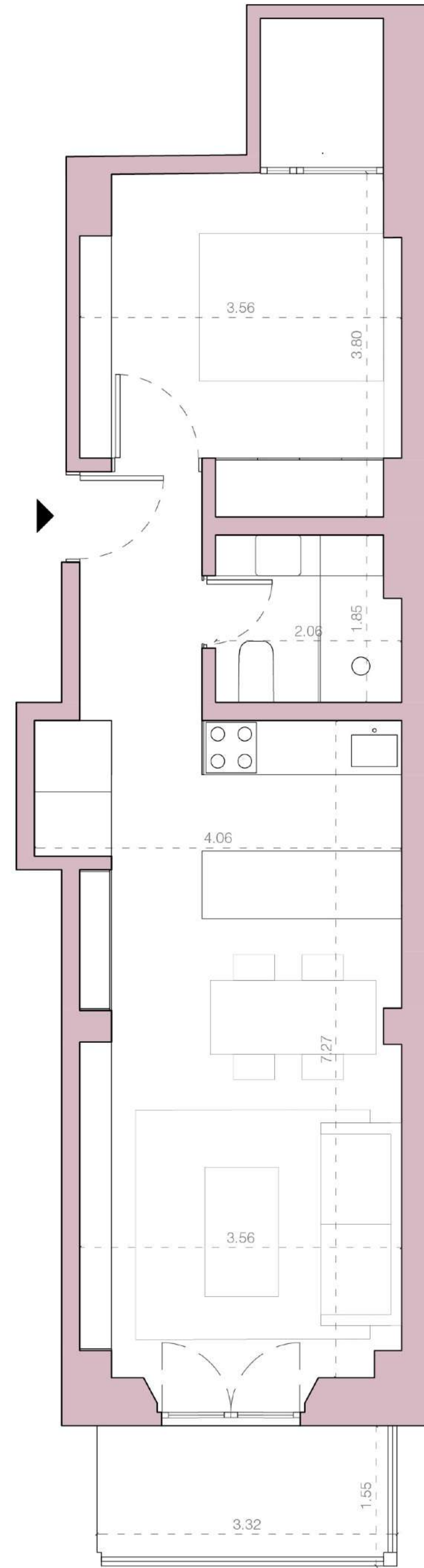
SUPERFICIE DESCUBIERTA:

5,20 m²

UBICACIÓN EN LA PLANTA:



FRENTE





PRIMER PISO

CASA ROSADA

1B

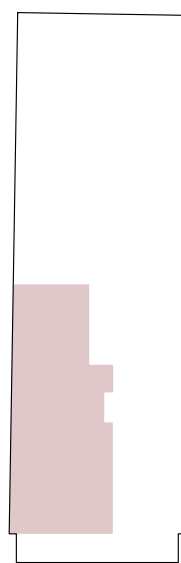
SUPERFICIE CUBIERTA:

69,65 m²

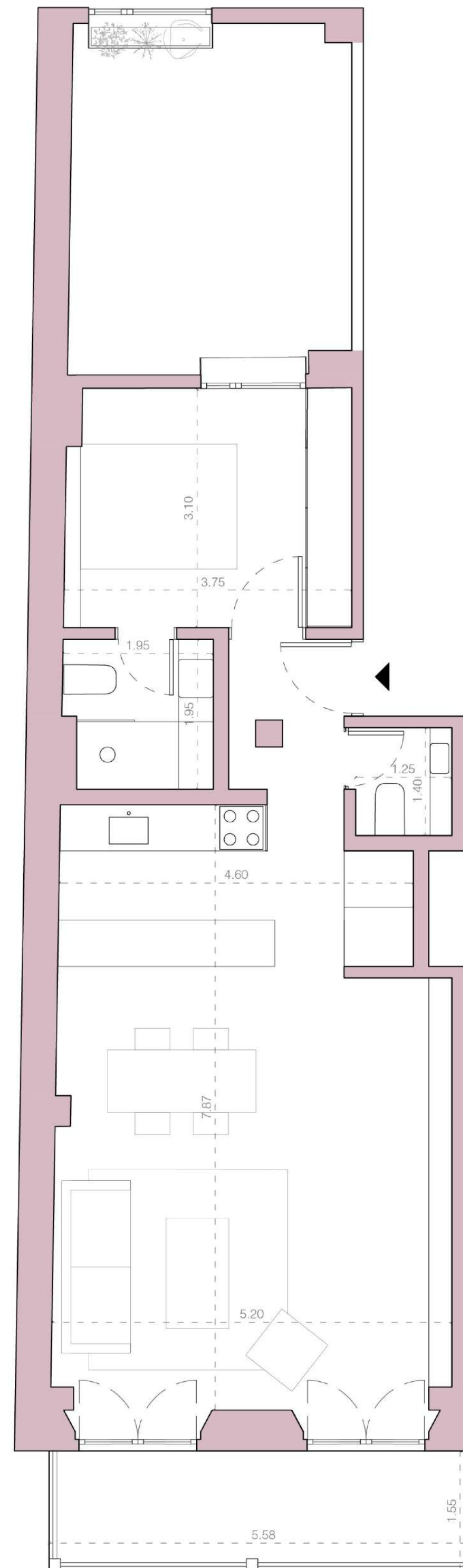
SUPERFICIE DESCUBIERTA:

8,60 m²

UBICACIÓN EN LA PLANTA:



FRENTE





1C

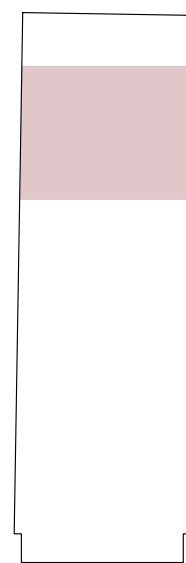
SUPERFICIE CUBIERTA:

78,50 m²

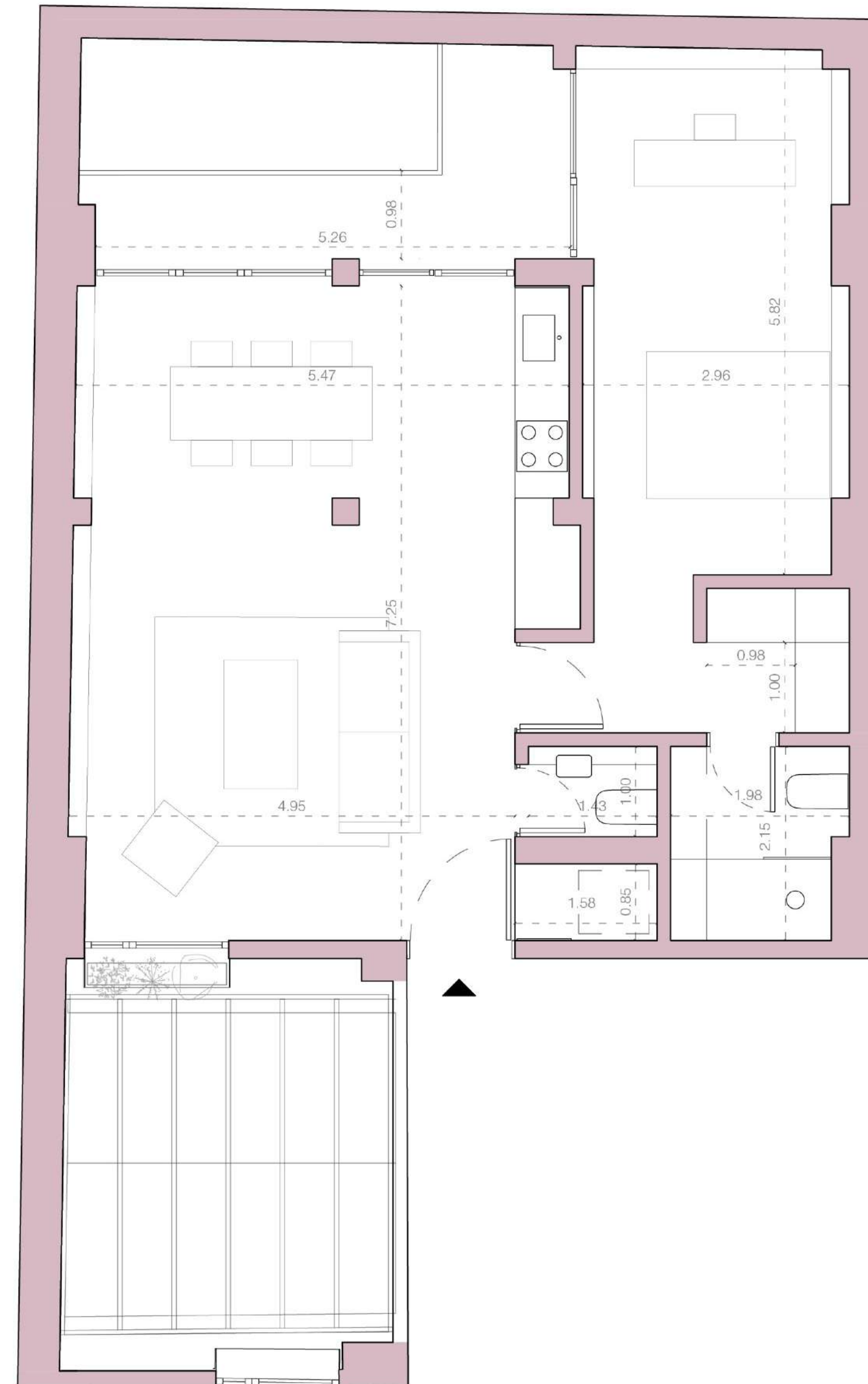
SUPERFICIE DESCUBIERTA:

7,10 m²

UBICACIÓN EN LA PLANTA:



FRENTE





SEGUNDO PISO

CASA ROSADA

2A

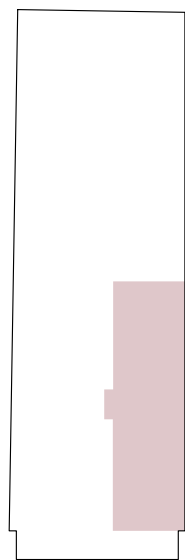
SUPERFICIE CUBIERTA:

55,10 m²

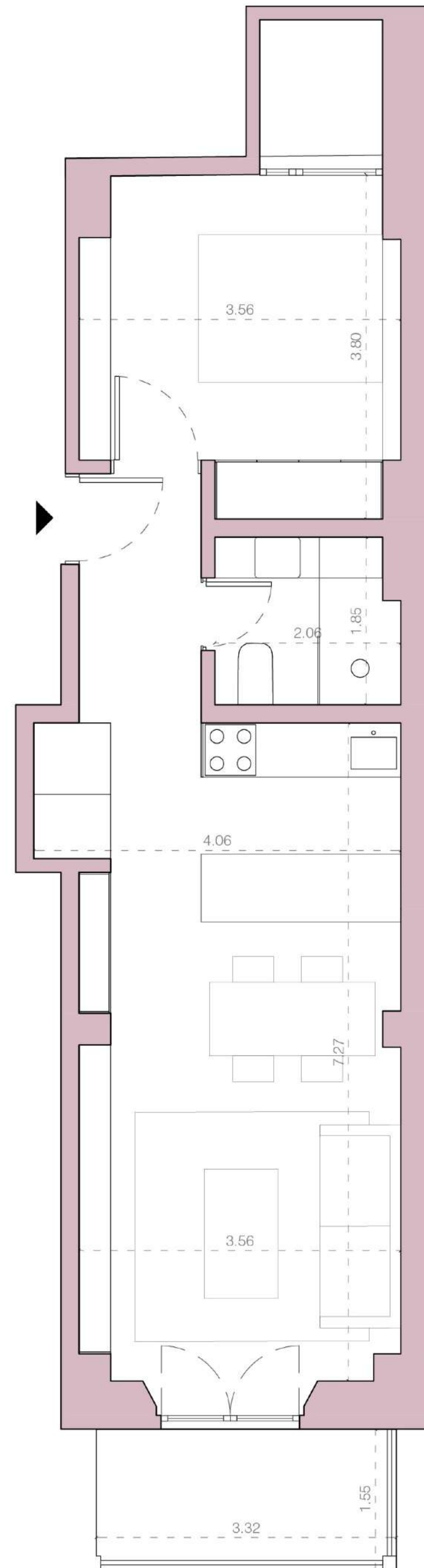
SUPERFICIE DESCUBIERTA:

5,20 m²

UBICACIÓN EN LA PLANTA:



FRENTE





2B

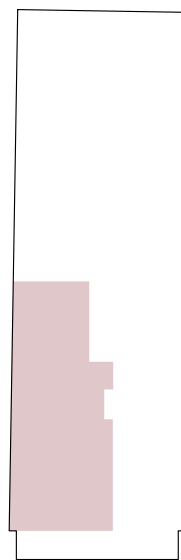
SUPERFICIE CUBIERTA:

69,65 m²

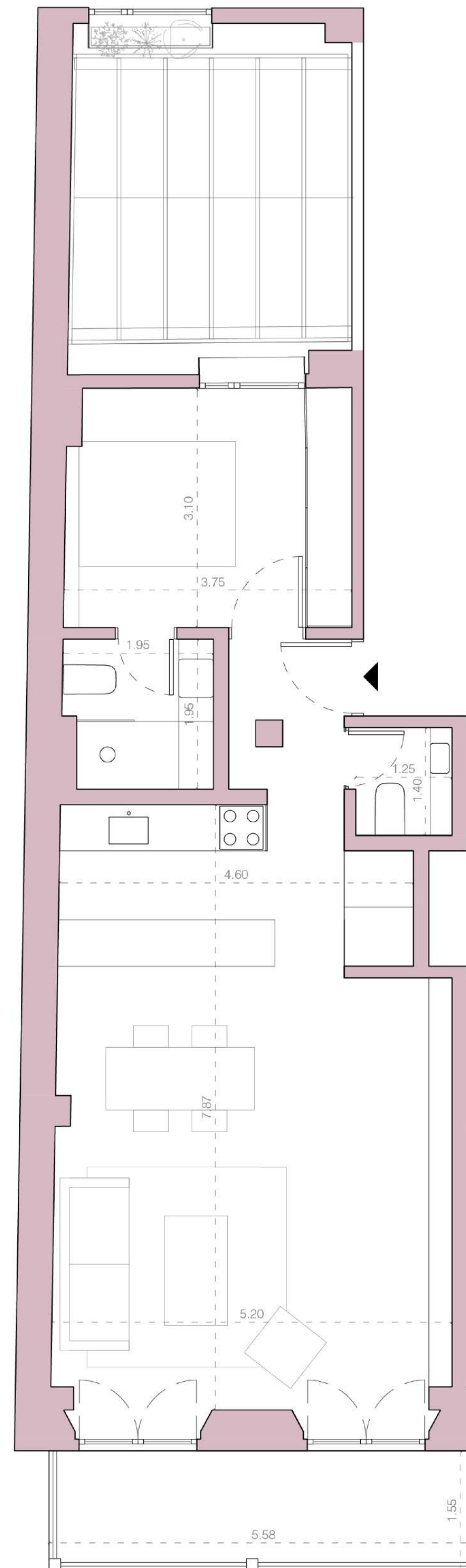
SUPERFICIE DESCUBIERTA:

8,60 m²

UBICACIÓN EN LA PLANTA:



FRENTE





2C

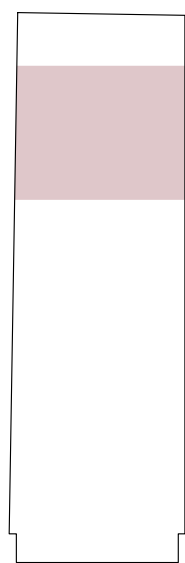
SUPERFICIE CUBIERTA:

69,80 m²

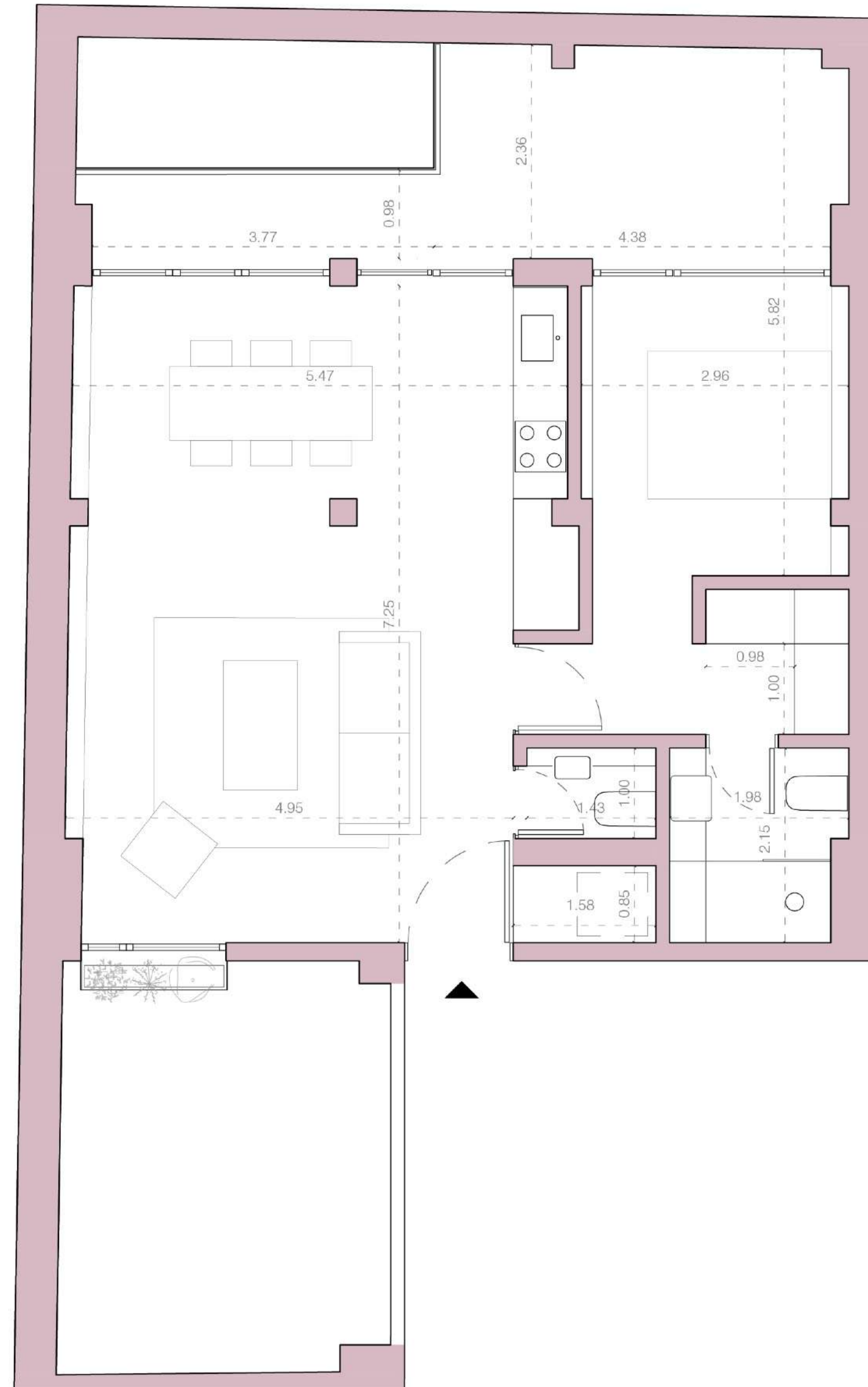
SUPERFICIE DESCUBIERTA:

14,60 m²

UBICACIÓN EN LA PLANTA:



FRENTE





TERCER PISO

CASA ROSADA

3A (DUPLEX)

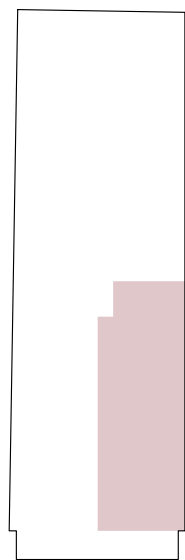
SUPERFICIE CUBIERTA:

102,87 m²

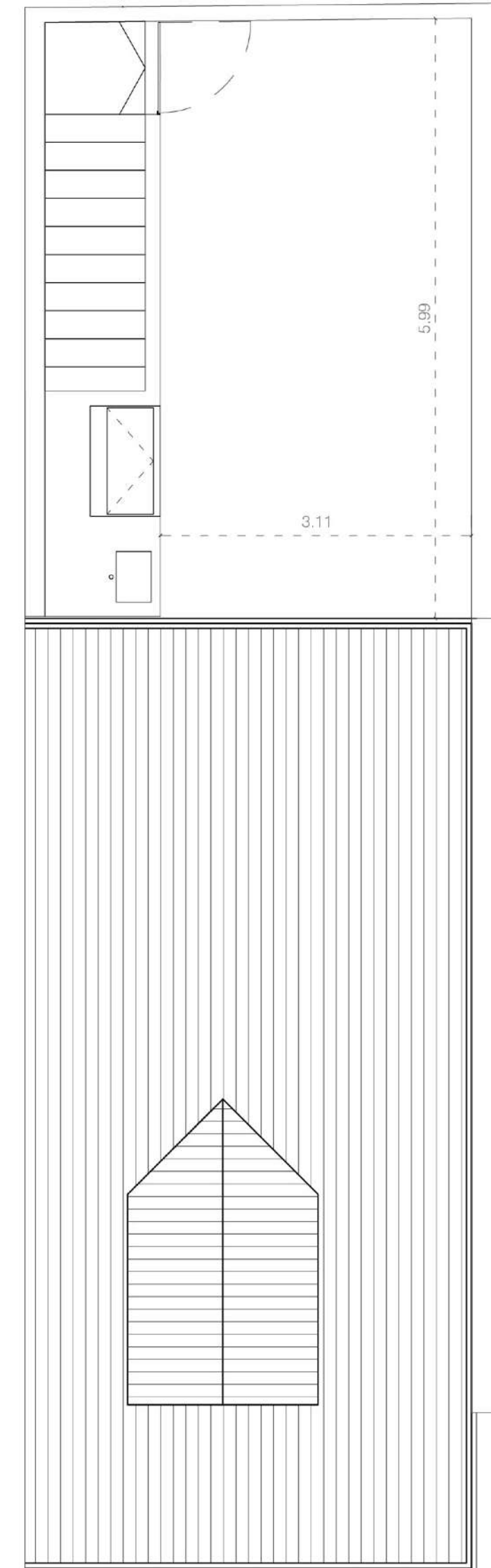
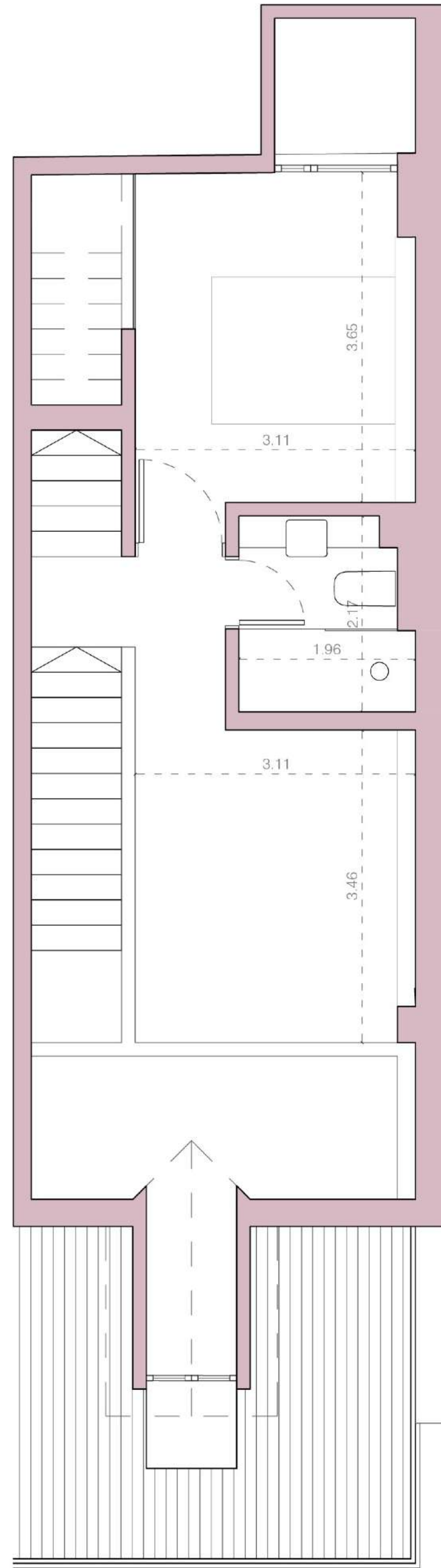
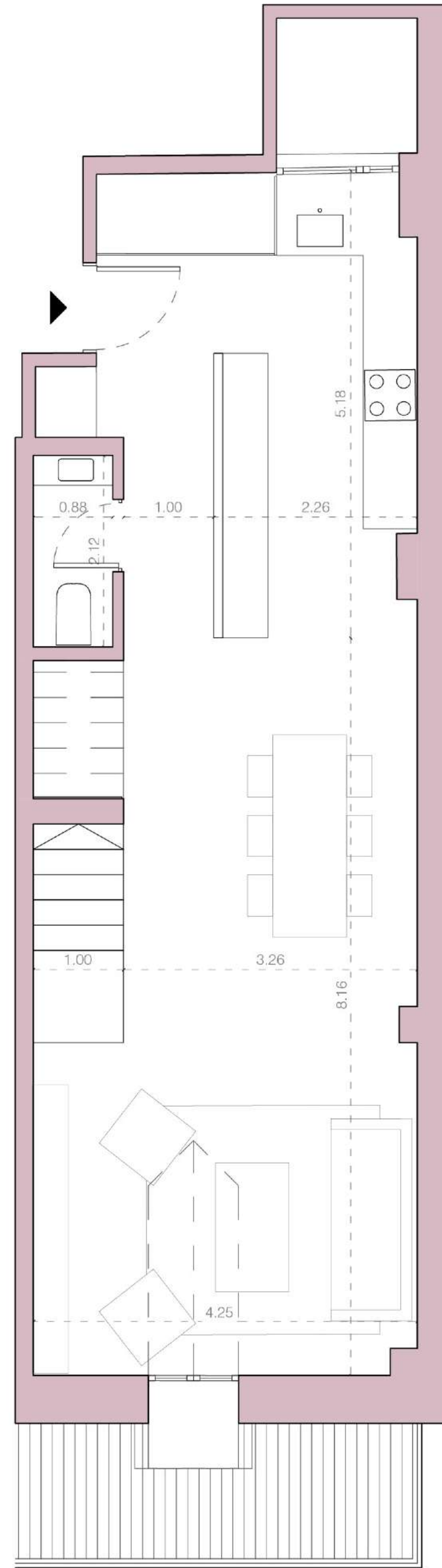
SUPERFICIE DESCUBIERTA:

28,45 m²

UBICACIÓN EN LA PLANTA:



FRENTE





TERCER PISO

3B (DUPLEX)

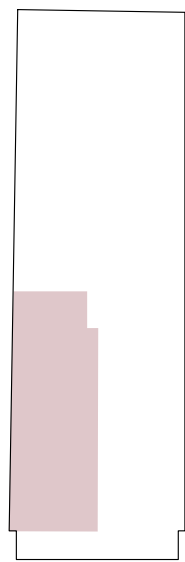
SUPERFICIE CUBIERTA:

106,93 m²

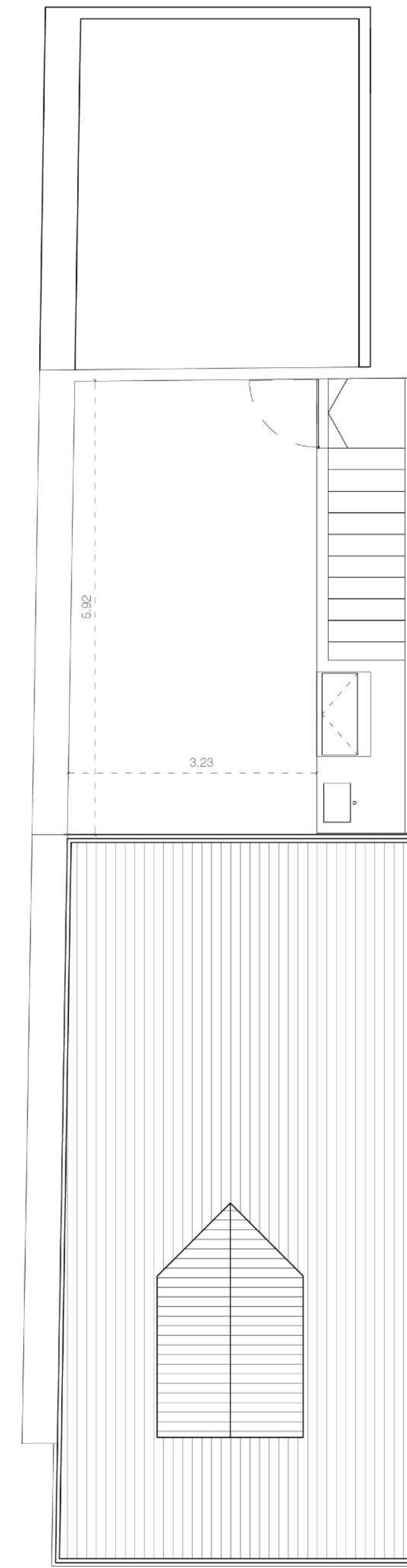
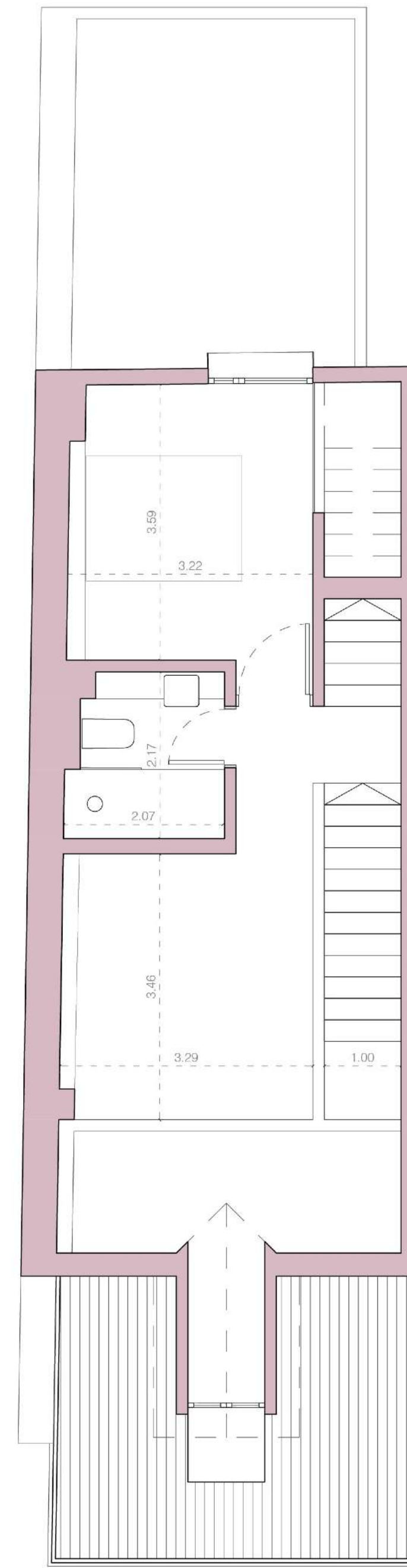
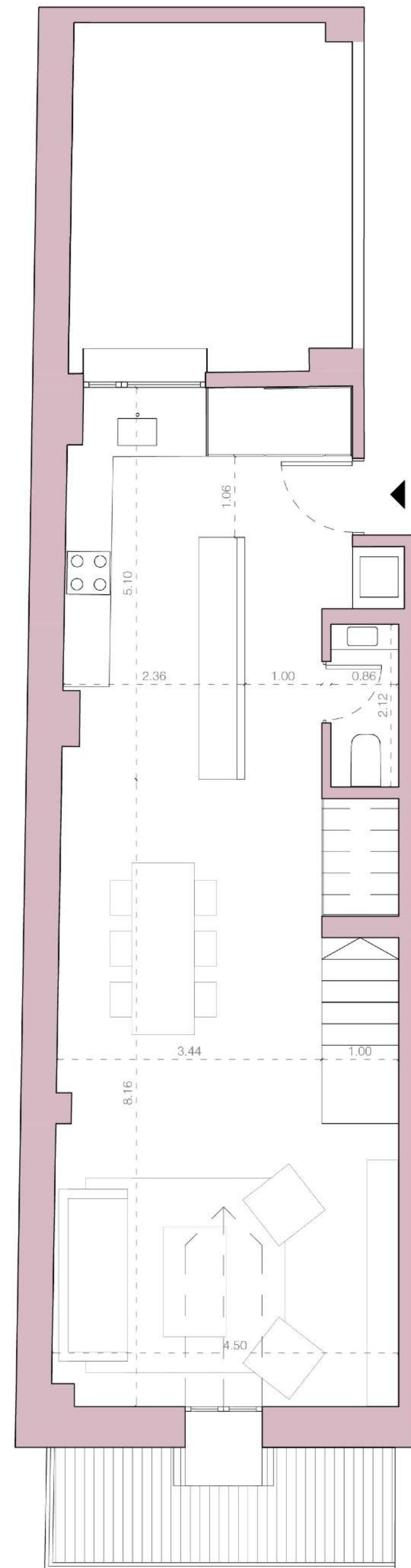
SUPERFICIE DESCUBIERTA:

29,18 m²

UBICACIÓN EN LA PLANTA:



FRENTE



CASA ROSADA



3C

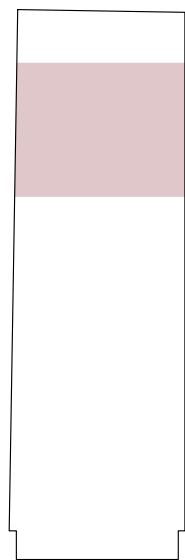
SUPERFICIE CUBIERTA:

69,80 m²

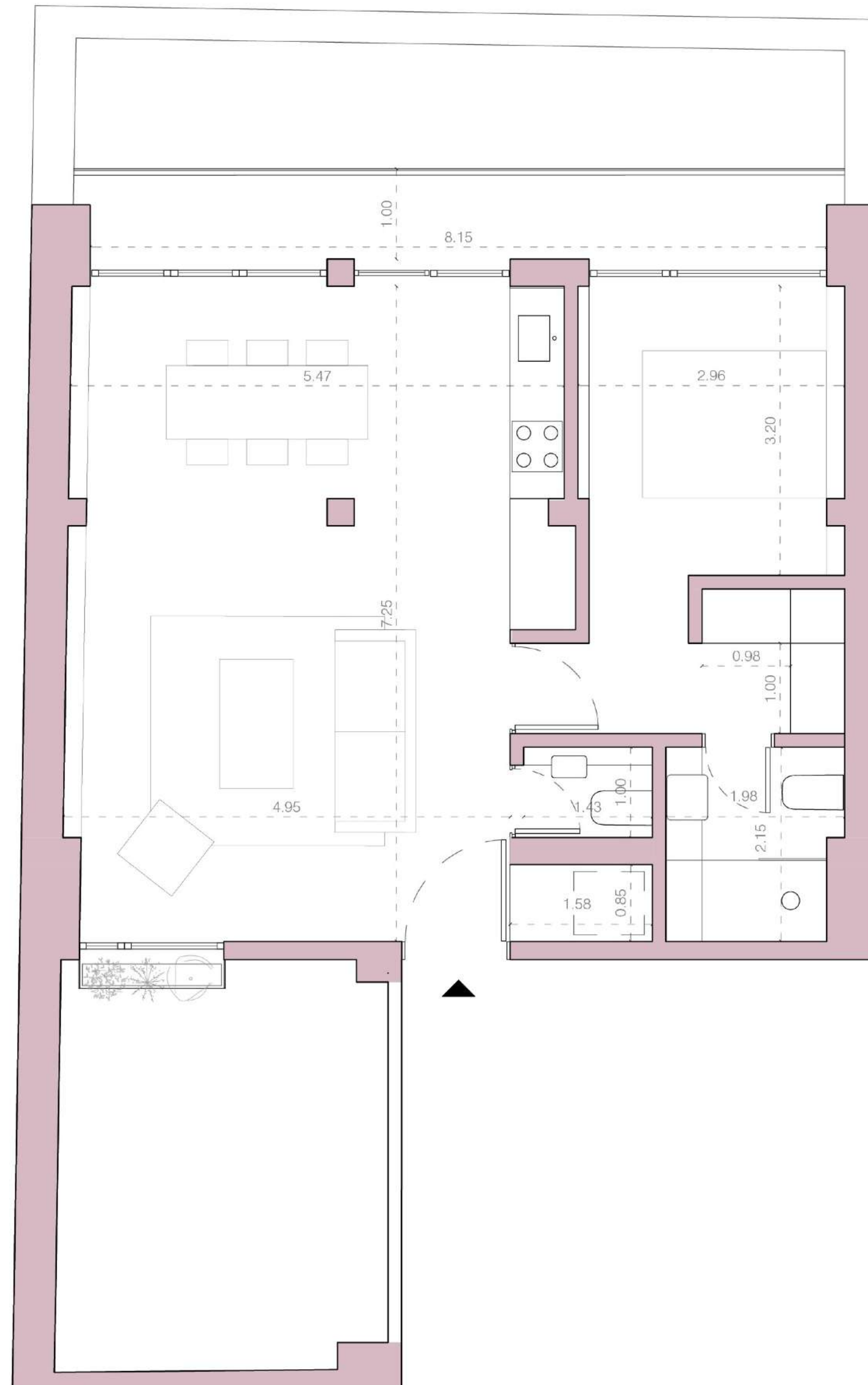
SUPERFICIE DESCUBIERTA:

8,45 m²

UBICACIÓN EN LA PLANTA:



FRENTE





Ficha técnica

Proyecto

ESTUDIO EMER, ARGENTINA
Arquitecto Bruno Emer
Arquitecto Tadeo Urgoiti

Estudio Local Asociado

Arq. Manuel Choy, PANAMA
Estudio especializado en en el campo
de la restauración patrimonial y la conservación
de edificios históricos.

Ubicación

Av. Central entre C. 3a y C. 4a Este,
Panamá, Provincia de Panamá, Panamá

Desarrollo

Martín Urgoiti
Diego Martinez

Contacto

Karina Buroni



Martín Urgoiti, Una visión construida en el tiempo.

La relación de Martín Urgoiti con Panamá comenzó mucho antes de Casa Rosada. En el año 2005 visitó por primera vez el país en viaje de negocios, y hace quince años instaló su oficina de Wealth Management a cargo de Diego Martínez, lo que le ha permitido acompañar de cerca la evolución de la ciudad y la transformación del Casco Viejo.

A lo largo de este tiempo fue testigo del proceso de recuperación gradual de este distrito histórico que logró preservar su identidad mientras se consolidaba como uno de los centros culturales y urbanos más vibrantes de la región. Esta evolución despertó su interés por contribuir desde la experiencia desarrollada en Argentina.

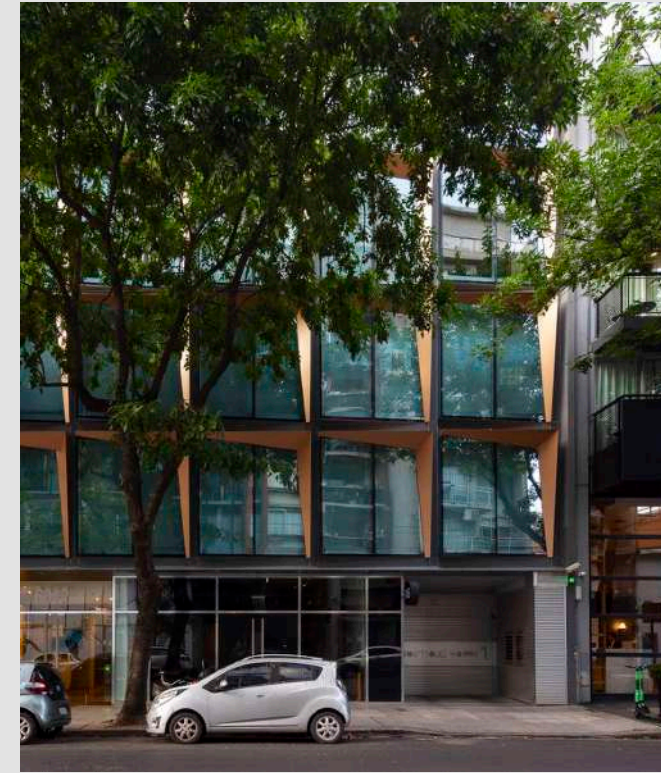
Como socio fundador de Jack Green construyó una trayectoria enfocada en proyectos distintivos, concebidos para trascender las tendencias y mantener su relevancia a lo largo del tiempo.

Su aproximación combina estrategia, diseño e innovación, con una atención particular a la calidad arquitectónica, la sustentabilidad y la construcción de propuestas con identidad propia.

En esta búsqueda se ha nutrido también de la colaboración de estudios de arquitectura de reconocimiento internacional, entre ellos FXFOWLE, AS Architecture Studio con quienes comparte una misma vocación por la excelencia y la innovación.



123
BOUTIQUE WORK
LUXURY PALERMO



SUMMERS
WORK IN MOTION

ALLEY

9 NEUF
BUREAUX RÉVOLUTION



CASA ROSADA

1886

PANAMÁ

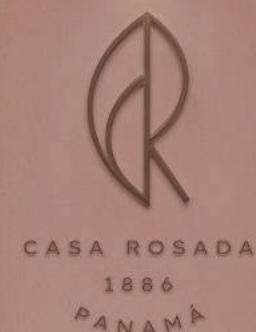
CONTACTO

Karina Buroni

+507 6904-0544

info@casarosada.com.pa

CASAROSADA.COM.PA



CASA ROSADA
1886
PANAMÁ